



COR/INTERLÜBKE
Neu in Nürnberg



In Nürnberg hat ein neues 'Cor Interlücke Studio' eröffnet. Dafür wurde ein freistehendes Gebäude in der Marthastraße, früher als Großwerkstatt genutzt, komplett umgebaut und neu gestaltet. Auf einer Ausstellungsfläche von 450 qm werden nun die Sitzmöbel von Cor sowie die Schlaf- und Wohnraummöbel von Interlücke gezeigt. Vom Einzelmöbel bis zur Planung kompletter Einrichtungen werden Besucher hier rundum beraten. Geleitet wird das Studio von Thomas und Stefanie Raum-Lönig. „Mit den beiden haben wir Wunschpartner gefunden, die als Einrichtungsexperten über Nürnberg hinaus bekannt sind“, erklärt der Geschäftsführende Gesellschafter Cor und Interlücke, Leo Lübke.

TEAM 7

Wiener Flagship

Mit einem Flagship-Store ist Team 7 jetzt auch in Wien vertreten. Im ersten Bezirk werden auf 450 qm Kollektionen aus den Bereichen Küche, Speisen, Wohnen, Schlafen sowie Kinder- und Jugendmöbel gezeigt. Diplomierte Innenarchitekten und Architekten mit zusätzlicher Ausbildung zum Einrichtungsberater oder Tischler kümmern sich um die Wünsche der Kunden. Im Bild: Das Verkaufsteam – Markus Noè, Petra Hammer, Angelika Litsch und Florian Harrer (v.l.).



STILHAUS

Vorpremiere

In Rothrist entsteht zurzeit das 'Stilhaus'. Bis 2012 soll der Bau des großen Handels- und Dienstleistungshauses fertiggestellt sein. Und dann auf vier Etagen und 20.000 qm zum einen Einrichtungsspezialisten wie Küchenbauer, Bad- und Wellnessplaner, Lichtexperten sowie Designmöbelhändler und zum anderen Haustechnik- und Ausbauspezialisten vereinen. Anfang Februar wurde das Konzept der potenziellen Mieterschaft vorgestellt. Über 200 Gäste und Vertreter von mehr als 130 Unternehmen kamen der Einladung nach.



Parallel zur imm cologne luden Einrichtung Vianden und Neue Wiener Werkstätte zur Eröffnung der neuen Ausstellung. Das Kölner Einrichtungshaus präsentierte sich vor rund 250 Gästen als erster Premiumpartner des österreichischen Möbelherstellers in Deutschland. Die Traditionsmarke will zukünftig enger und besonders ausgewählt mit dem Fachhandel zusammenarbeiten. „Die hohen Ansprüche, die wir an uns selbst stellen, stellen wir auch an unsere Partner. Daher kooperieren wir mit den Besten des Marktes, um gemeinsam noch stärker zu sein“, erklärte Stefan Polzhofer, Geschäftsführer Neue Wiener Werkstätte (im Bild rechts neben Geschäftsführer Tobias Vianden).

VIANDEN

Premiumpartner

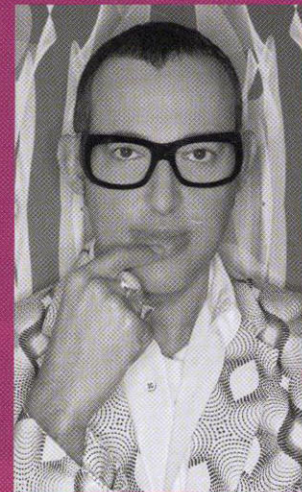


E I N
KONGRESS

E I N E
MESSE

T O P
REFERENTEN

Karim Rashid



ist einer der produktivsten Designer seiner Generation. Seine preisgekrönten Designs beinhalten beeindruckende Objekte, Produktdesigns, Innenarchitektur von Restaurants und Hotels sowie Ausstellungsflächen auf Messen. Rashid ist in über 35 Ländern aktiv und hat über 300 Awards gewonnen.

Corinna Kretschmar-Joehnk und Peter Joehnk



führen gemeinsam die JOI-design GmbH in Hamburg und gestalten auf der architectureworld die Sonderfläche „Hotelzimmer der Zukunft“. In der Vergangenheit haben sie das Design und die Umgestaltung führender Hotels übernommen.

17.-19.

Messe Frankfurt/Main

MÄRZ

interior.world

deutscher.hoteltag



BLICKFANG STUTTGART

Burks kommt

Vom 11. bis 13. März 2011 öffnet die 19. Blickfang Stuttgart ihre Tore – und zeigt Möbel, Schmuck und Mode der jungen und internationalen Designszene. Freuen können sich die Besucher auch auf Stephen Burks. Der Star-Designer ist Kurator des Jahres und wird selbst vor Ort sein, um über seine Arbeit im Rahmen der Blickfang zu berichten. Burks spricht bei der Blickfang Designpreis-Verleihung am 11. März ab 19 Uhr.

IL SALONE

50 Jahre Trends

Unter dem Motto „50 Jahre Jung“ startet der „Salone“ 2011 in sein Jubiläumsjahr. Um das gebührend zu feiern, sind vom 12. bis zum 17. April sowohl auf dem Messegelände als auch in Mailand selbst zahlreiche Überraschungen geplant. So wird u.a. die Ausstellungsfäche neu gegliedert. Dabei soll auch dem Design-Bereich in den Pavillons 16 bis 20 mehr Platz eingeräumt werden. Foto: 'Impossible Wood' von Moroso.



ARCHITECTUREWORLD

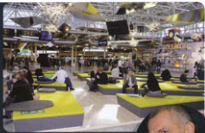
Hotelzimmer der Zukunft



Zukunftsfähige Hotelkonzepte müssen berühren, verführen und verkaufen. Beim 'Deutschen Hottag 2011' der 'Architectureworld' in Frankfurt am Main (17. bis 19. März) gestalten Peter Joehnk und Corinna Kretschmar-Joehnk von Jo!-Design auf einer Sonderfläche das „Hotelzimmer der Zukunft“. Außerdem werden die beiden renommierten Hotel- und Restaurant-designer während des Kongresses als Referenten über aktuelle Trends informieren.

STOCKHOLM

Größer als je zuvor



Zum 60. Mal ging in diesem Jahr die Stockholm Furniture Fair and Northern Light Fair an den Start. Mit einer Ausstellungsfläche von 40.000 qm war die Messe die größte, die jemals in Skandinavien stattfand. Zwar ging die Besucherzahl im Vergleich zum Vorjahr um 699 auf 38.422 zurück, dafür wurden jedoch mehr Fachleute sowie internationale Gäste gezählt. Aus dem Ausland kamen 23 Prozent der Besucher. Das sind 600 mehr als 2010. Zur Jubiläums-Ausgabe hatte Star-Designer Arik Levy (Foto) die Lounge in der Eingangshalle gestaltet. Wie viele andere Top-Kreative war auch er persönlich vor Ort. Einen ausführlichen Bericht zur Messe lesen Sie in der nächsten arcade.



blickfang

INTERNATIONALE DESIGNMESSE

08 | 09 | 10 APRIL 2011
BASEL E-HALLE

www.blickfang.com

